

わが国の主要化学繊維品輸出入状況

単位：千SM、トン、百万円

品名	2020年2月				2020年1月-2月					
	輸出		輸入		輸出			輸入		
	数量	金額	数量	金額	数量	前年比	金額	数量	前年比	金額
ポリエステル綿	943	265	6,126	978	2,068	89	563	12,398	99	1,963
アクリル綿	7,261	3,359	57	14	15,449	103	6,974	125	77	65
スフ綿	11,004	5,202	802	188	19,420	403	9,222	2,288	100	606
ナイロン長繊維糸	2,228	1,485	1,838	1,044	4,219	93	2,735	4,585	85	2,458
ポリエステル長繊維糸	1,257	899	8,657	2,226	2,274	115	1,563	20,093	90	5,166
アセテート長繊維糸	23	35	60	39	58	138	85	148	108	97
ビスコース・レーヨン長繊維糸	3	11	435	259	7	33	24	714	110	436
ポリエステル紡績糸（ポリエステル繊維の重量が85%以上）	13	21	349	98	27	8	50	978	79	333
ポリエステル・綿混糸	16	11	572	183	21	40	25	1,263	91	413
ポリエステルと綿・毛以外の繊維との混紡糸	3	12	355	111	5	500	16	781	82	227
アクリル紡績糸（ポリアクリロニトリル繊維の重量が85%以上）	14	5	159	66	15	300	11	301	77	137
スフ糸（化繊の重量が全重量の85%以上）	6	10	416	170	15	71	23	942	83	367
スフ・綿混糸	1	1	21	13	1	100	1	52	70	35
ナイロン長繊維織物（ナイロン繊維の重量が85%以上）	7,538	2,049	779	108	11,726	96	3,241	2,763	69	334
ポリエステル長繊維織物（ポリエステル繊維の重量が85%以上）	16,541	4,716	12,931	1,138	28,553	91	8,110	30,809	81	2,787
化繊長繊維織物（化繊の重量が85%以上）	1,478	474	97	23	2,714	79	894	194	127	61
ポリエステル短繊維織物（ポリエステル繊維の重量が85%以上）	3,071	615	1,834	133	5,868	121	1,170	4,814	100	347
ポリエステル・綿混織物	2,660	692	5,161	513	4,570	61	1,184	12,323	88	1,181
ポリエステル・レーヨン混織物	153	76	473	61	212	66	110	1,207	84	159
アクリル短繊維織物（ポリアクリロニトリル繊維の重量が85%）	4	15	15	9	9	12	30	38	11	27
スフ織物（化繊の重量が85%以上）	70	36	2,255	103	114	94	61	4,714	93	213
スフ・綿混織物	28	18	26	15	54	45	35	128	56	42
ナイロン・タイヤコード織物	142	142	464	288	258	98	249	967	114	593

（注）綿：人造繊維のくずを除く 糸：単繊維、ストリップ、カットガット、縫い糸並びに小売用のものを除く
 輸出はFOB価額、輸入はCIF価額、0は四捨五入して単位未満のもの

出所：日本貿易月報

2020年4月度対米ドル円相場

(円)

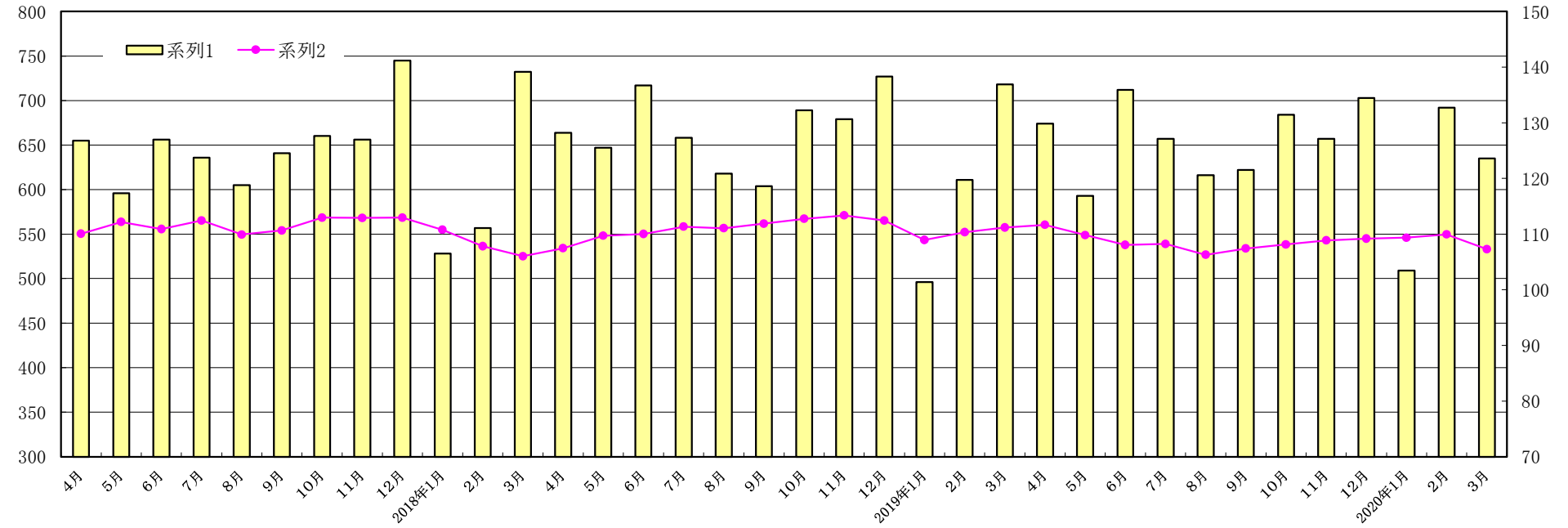
日	米ドル直物相場	
	中 心	出来高(万ドル)
1	107.58	917,500
2	107.48	583,200
3	108.10	383,500
4		
5		
6	108.95	449,300
7	108.86	465,900
8	108.86	328,700
9	108.96	424,400
10	108.60	379,200
11		
12		
13	108.26	219,500
14	107.65	278,100
15	107.17	364,200
16	107.69	449,400
17	107.93	471,700
18		
19		
20	107.86	424,800
21	107.80	328,800
22	107.84	509,000
23	107.80	356,700
24	107.70	307,000
25		
26		
27	107.58	601,500
28	107.28	387,500
29		
30	106.58	375,300
31		

	当 月	3 月	2019年4月
平 均	107.93	107.29	111.66
最 高	106.58	102.10	111.07
最 低	108.96	111.13	112.00

(注) 直物は翌日渡し

繊維の輸出状況と為替相場

(百万ドル)



(円)