

わが国の主要化学繊維品輸出入状況

単位：千SM、トン、百万円

品名	2019年1月				2019年1月-1月					
	輸出		輸入		輸出			輸入		
	数量	金額	数量	金額	数量	前年比	金額	数量	前年比	金額
ポリエステル綿	1,020	306	6,758	1,206	1,020	89	306	6,758	108	1,206
アクリル綿	7,478	3,566	80	51	7,478	92	3,566	80	333	51
スフ綿	2,042	952	844	216	2,042	185	952	844	80	216
ナイロン長繊維糸	1,958	1,457	3,009	1,758	1,958	51	1,457	3,009	104	1,758
ポリエステル長繊維糸	744	666	11,994	3,298	744	85	666	11,994	105	3,298
アセテート長繊維糸	15	28	51	33	15	42	28	51	96	33
ビスコース・レーヨン長繊維糸	6	19	419	254	6	150	19	419	85	254
ポリエステル紡績糸（ポリエステル繊維の重量が85%以上）	155	21	751	225	155	209	21	751	131	225
ポリエステル・綿混糸	33	12	792	280	33	1100	12	792	98	280
ポリエステルと綿・毛以外の繊維との混紡糸	0	0	546	182	0	0	0	546	135	182
アクリル紡績糸（ポリアクリロニトリル繊維の重量が85%以上）	2	4	195	98	2	100	4	195	117	98
スフ糸（化繊の重量が全重量の85%以上）	6	10	559	218	6	150	10	559	84	218
スフ・綿混糸	1	1	57	40	1	50	1	57	61	40
ナイロン長繊維織物（ナイロン繊維の重量が85%以上）	5,220	1,413	2,637	312	5,220	109	1,413	2,637	177	312
ポリエステル長繊維織物（ポリエステル繊維の重量が85%以上）	13,975	3,781	21,704	1,877	13,975	101	3,781	21,704	131	1,877
化繊長繊維織物（化繊の重量が85%以上）	1,401	505	42	26	1,401	103	505	42	12	26
ポリエステル短繊維織物（ポリエステル繊維の重量が85%以上）	2,046	411	2,333	186	2,046	86	411	2,333	80	186
ポリエステル・綿混織物	2,707	693	7,375	700	2,707	90	693	7,375	103	700
ポリエステル・レーヨン混織物	67	30	744	123	67	41	30	744	96	123
アクリル短繊維織物（ポリアクリロニトリル繊維の重量が85%）	27	17	223	30	27	24	17	223	98	30
スフ織物（化繊の重量が85%以上）	52	34	2,776	143	52	41	34	2,776	108	143
スフ・綿混織物	95	62	118	33	95	74	62	118	369	33
ナイロン・タイヤコード織物	152	117	410	249	152	113	117	410	73	249

（注）綿：人造繊維のくずを除く 糸：単繊維、ストリップ、カットガット、縫い糸並びに小売用のものを除く
 輸出はFOB価額、輸入はCIF価額、0は四捨五入して単位未満のもの

出所：日本貿易月報

2019年3月度対米ドル円相場

(円)

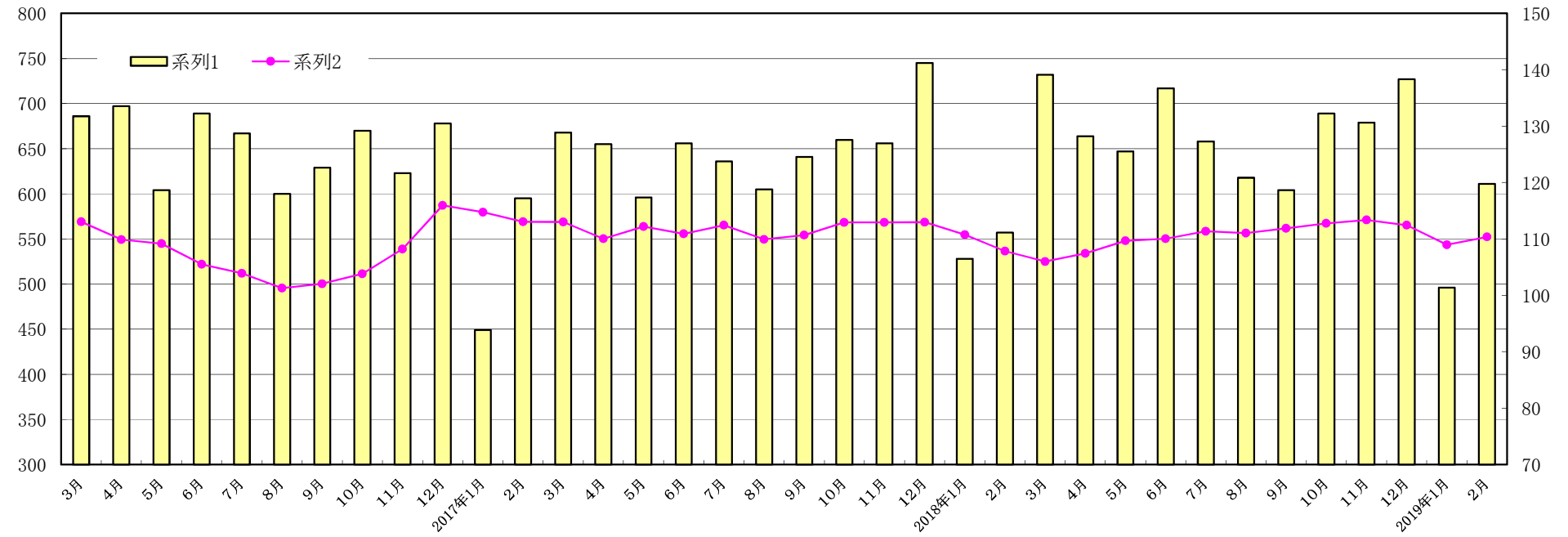
日	米ドル直物相場	
	中心	出来高(万ドル)
1	111.70	653,400
2		
3		
4	112.00	934,100
5	111.85	666,600
6	111.77	652,200
7	111.65	579,500
8	111.52	543,200
9		
10		
11	111.12	943,100
12	111.40	567,500
13	111.30	602,100
14	111.25	656,100
15	111.86	740,700
16		
17		
18	111.55	763,200
19	111.28	393,400
20	111.60	542,900
21		
22	110.71	766,400
23		
24		
25	109.80	673,400
26	110.09	811,200
27	110.55	696,500
28	110.20	681,000
29	110.92	759,300
30		
31		

	当 月	2月	2018年3月
平 均	111.21	110.36	106.00
最 高	109.80	108.88	104.90
最 低	112.00	111.00	106.70

(注) 直物は翌日渡し

繊維の輸出状況と為替相場

(百万ドル)



(円)