

## わが国の主要化学繊維品輸出入状況

単位：千SM、トン、百万円

| 品名                             | 2016年11月 |       |        |       | 2016年1月-11月 |     |        |         |     |        |
|--------------------------------|----------|-------|--------|-------|-------------|-----|--------|---------|-----|--------|
|                                | 輸出       |       | 輸入     |       | 輸出          |     |        | 輸入      |     |        |
|                                | 数量       | 金額    | 数量     | 金額    | 数量          | 前年比 | 金額     | 数量      | 前年比 | 金額     |
| ポリエステル綿                        | 1,348    | 470   | 5,828  | 811   | 18,354      | 85  | 5,983  | 50,848  | 143 | 7,496  |
| アクリル綿                          | 10,522   | 4,238 | 169    | 45    | 127,455     | 89  | 51,501 | 995     | 138 | 457    |
| スフ綿                            | 1,835    | 904   | 1,253  | 288   | 32,065      | 33  | 17,917 | 15,399  | 117 | 3,815  |
| ナイロン長繊維糸                       | 3,384    | 2,305 | 3,000  | 1,530 | 34,715      | 101 | 24,336 | 29,671  | 96  | 14,715 |
| ポリエステル長繊維糸                     | 1,082    | 845   | 11,711 | 2,650 | 13,112      | 94  | 10,638 | 120,864 | 101 | 28,550 |
| アセテート長繊維糸                      | 26       | 36    | 120    | 74    | 579         | 60  | 597    | 751     | 108 | 472    |
| ビスコース・レーヨン長繊維糸                 | 7        | 25    | 655    | 370   | 65          | 114 | 167    | 5,287   | 87  | 3,174  |
| ポリエステル紡績糸（ポリエステル繊維の重量が85%以上）   | 100      | 12    | 591    | 170   | 1,141       | 91  | 220    | 6,770   | 103 | 2,078  |
| ポリエステル・綿混糸                     | 42       | 17    | 837    | 273   | 288         | 142 | 134    | 8,078   | 99  | 2,738  |
| ポリエステルと綿・毛以外の繊維との混紡糸           | 0        | 0     | 499    | 144   | 23          | 100 | 16     | 6,382   | 96  | 1,915  |
| アクリル紡績糸（ポリアクリロニトリル繊維の重量が85%以上） | 0        | 2     | 297    | 114   | 87          | 68  | 132    | 3,161   | 94  | 1,342  |
| スフ糸（化繊の重量が全重量の85%以上）           | 21       | 9     | 807    | 294   | 77          | 110 | 95     | 7,974   | 109 | 3,108  |
| スフ・綿混糸                         | 9        | 9     | 49     | 37    | 34          | 92  | 40     | 872     | 134 | 545    |
| ナイロン長繊維織物（ナイロン繊維の重量が85%以上）     | 6,158    | 1,446 | 458    | 72    | 74,413      | 92  | 19,028 | 8,161   | 48  | 1,083  |
| ポリエステル長繊維織物（ポリエステル繊維の重量が85%以上） | 19,198   | 5,445 | 17,515 | 1,628 | 215,962     | 98  | 55,277 | 170,398 | 91  | 16,218 |
| 化繊長繊維織物（化繊の重量が85%以上）           | 1,931    | 617   | 77     | 29    | 23,172      | 78  | 6,278  | 1,210   | 98  | 337    |
| ポリエステル短繊維織物（ポリエステル繊維の重量が85%以上） | 2,447    | 544   | 2,863  | 242   | 28,648      | 90  | 5,740  | 32,985  | 95  | 2,560  |
| ポリエステル・綿混織物                    | 5,044    | 1,261 | 7,020  | 606   | 41,215      | 94  | 10,294 | 74,273  | 92  | 6,463  |
| ポリエステル・レーヨン混織物                 | 225      | 117   | 813    | 141   | 3,532       | 99  | 1,994  | 8,871   | 105 | 1,551  |
| アクリル短繊維織物（ポリアクリロニトリル繊維の重量が85%） | 256      | 21    | 85     | 11    | 1,153       | 82  | 160    | 3,157   | 55  | 318    |
| スフ織物（化繊の重量が85%以上）              | 171      | 36    | 1,799  | 84    | 995         | 98  | 335    | 19,184  | 105 | 840    |
| スフ・綿混織物                        | 136      | 83    | 111    | 34    | 1,517       | 67  | 865    | 1,045   | 102 | 292    |
| ナイロン・タイヤコード織物                  | 277      | 244   | 331    | 172   | 3,061       | 101 | 2,618  | 3,474   | 110 | 1,940  |

（注）綿：人造繊維のくずを除く 糸：単繊維、ストリップ、カットガット、縫い糸並びに小売用のものを除く  
 輸出はFOB価額、輸入はCIF価額、0は四捨五入して単位未満のもの

出所：日本貿易月報

## 2017年1月度対米ドル円相場

(円)

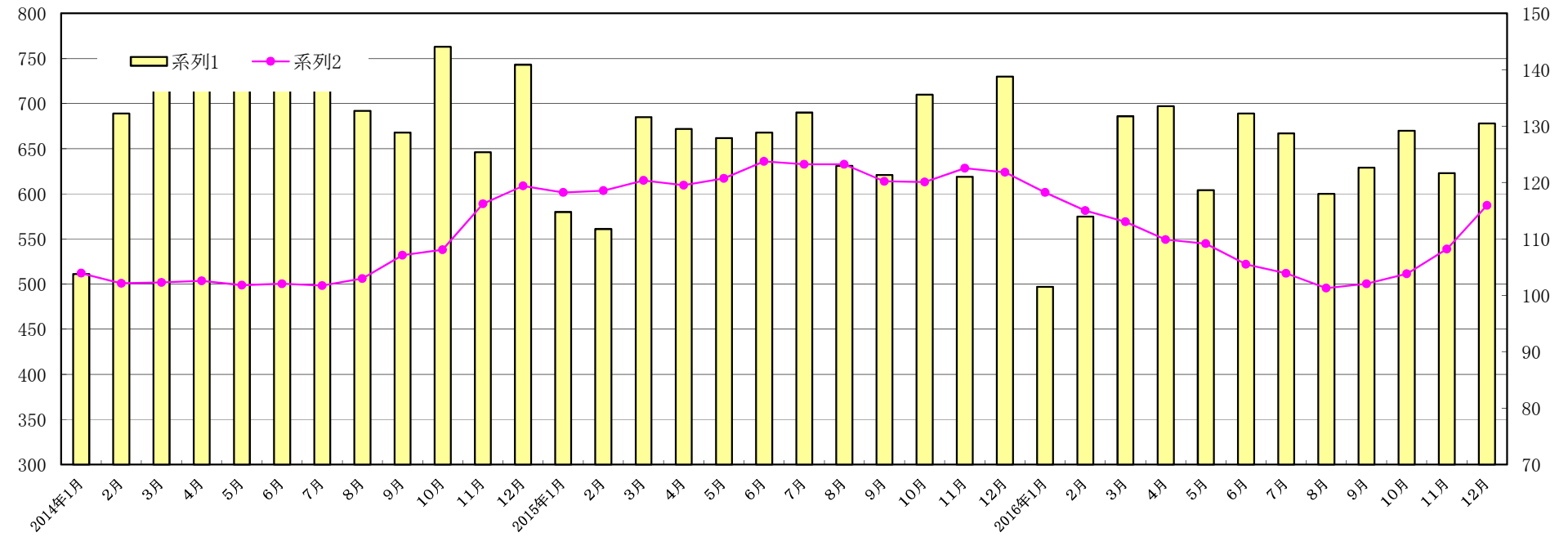
| 日  | 米ドル直物相場 |           |
|----|---------|-----------|
|    | 中 心     | 出来高(万ドル)  |
| 1  |         |           |
| 2  |         |           |
| 3  |         |           |
| 4  | 117.93  | 730,000   |
| 5  | 116.60  | 930,400   |
| 6  | 115.70  | 1,336,900 |
| 7  |         |           |
| 8  |         |           |
| 9  |         |           |
| 10 | 115.99  | 1,091,800 |
| 11 | 116.00  | 1,225,700 |
| 12 | 115.05  | 950,500   |
| 13 | 114.99  | 1,425,300 |
| 14 |         |           |
| 15 |         |           |
| 16 | 114.35  | 1,225,400 |
| 17 | 114.12  | 738,400   |
| 18 | 113.05  | 1,378,900 |
| 19 | 114.80  | 1,186,500 |
| 20 | 114.70  | 1,239,300 |
| 21 |         |           |
| 22 |         |           |
| 23 | 113.88  | 962,600   |
| 24 | 112.78  | 1,051,900 |
| 25 | 113.50  | 1,026,000 |
| 26 | 113.36  | 889,000   |
| 27 | 115.00  | 799,900   |
| 28 |         |           |
| 29 |         |           |
| 30 | 114.40  | 977,500   |
| 31 | 113.60  | 803,700   |

|     | 当 月    | 12月    | 2016年1月 |
|-----|--------|--------|---------|
| 平 均 | 114.73 | 115.95 | 118.25  |
| 最 高 | 112.78 | 113.40 | 117.00  |
| 最 低 | 117.93 | 118.20 | 121.00  |

(注) 直物は翌日渡し

### 繊維の輸出状況と為替相場

(百万ドル)



(円)