

わが国の主要化学繊維品輸出入状況

単位：千SM、トン、百万円

品名	2016年10月				2016年1月-10月					
	輸出		輸入		輸出			輸入		
	数量	金額	数量	金額	数量	前年比	金額	数量	前年比	金額
ポリエステル綿	1,558	488	5,465	742	17,006	84	5,513	45,020	142	6,684
アクリル綿	9,646	3,815	148	71	116,933	88	47,263	827	133	411
スフ綿	1,715	783	1,024	257	30,229	34	17,013	14,147	122	3,526
ナイロン長繊維糸	2,941	1,998	3,076	1,393	31,330	101	22,034	26,671	97	13,184
ポリエステル長繊維糸	1,194	950	11,475	2,571	12,031	94	9,794	109,155	102	25,901
アセテート長繊維糸	17	21	18	10	553	64	562	632	98	398
ビスコース・レーヨン長繊維糸	4	15	460	256	58	112	143	4,632	81	2,803
ポリエステル紡績糸（ポリエステル繊維の重量が85%以上）	237	22	677	187	1,042	86	209	6,179	104	1,908
ポリエステル・綿混糸	18	18	677	212	246	129	118	7,240	96	2,465
ポリエステルと綿・毛以外の繊維との混紡糸	2	2	484	134	22	96	16	5,884	100	1,771
アクリル紡績糸（ポリアクリロニトリル繊維の重量が85%以上）	2	5	298	114	87	70	130	2,864	94	1,229
スフ糸（化繊の重量が全重量の85%以上）	13	18	725	278	55	86	87	7,166	106	2,813
スフ・綿混糸	9	9	33	21	26	93	31	823	135	508
ナイロン長繊維織物（ナイロン繊維の重量が85%以上）	6,703	1,622	531	86	68,254	92	17,583	7,703	48	1,009
ポリエステル長繊維織物（ポリエステル繊維の重量が85%以上）	22,124	5,598	14,624	1,349	196,741	98	49,834	152,884	89	14,591
化繊長繊維織物（化繊の重量が85%以上）	2,308	661	24	20	21,239	79	5,662	1,133	94	308
ポリエステル短繊維織物（ポリエステル繊維の重量が85%以上）	2,298	454	3,576	264	26,202	88	5,197	30,122	95	2,319
ポリエステル・綿混織物	4,875	1,227	7,278	595	36,170	92	9,034	67,252	90	5,855
ポリエステル・レーヨン混織物	390	192	988	145	3,307	100	1,877	8,058	107	1,410
アクリル短繊維織物（ポリアクリロニトリル繊維の重量が85%）	92	15	175	23	897	70	140	3,073	62	306
スフ織物（化繊の重量が85%以上）	46	16	1,590	74	824	88	299	17,385	104	756
スフ・綿混織物	279	140	93	23	1,381	65	782	934	105	258
ナイロン・タイヤコード織物	260	245	218	131	2,784	100	2,374	3,144	108	1,767

（注）綿：人造繊維のくずを除く 糸：単繊維、ストリップ、カットガット、縫い糸並びに小売用のものを除く
 輸出はFOB価額、輸入はCIF価額、0は四捨五入して単位未満のもの

出所：日本貿易月報

2016年12月度対米ドル円相場

(円)

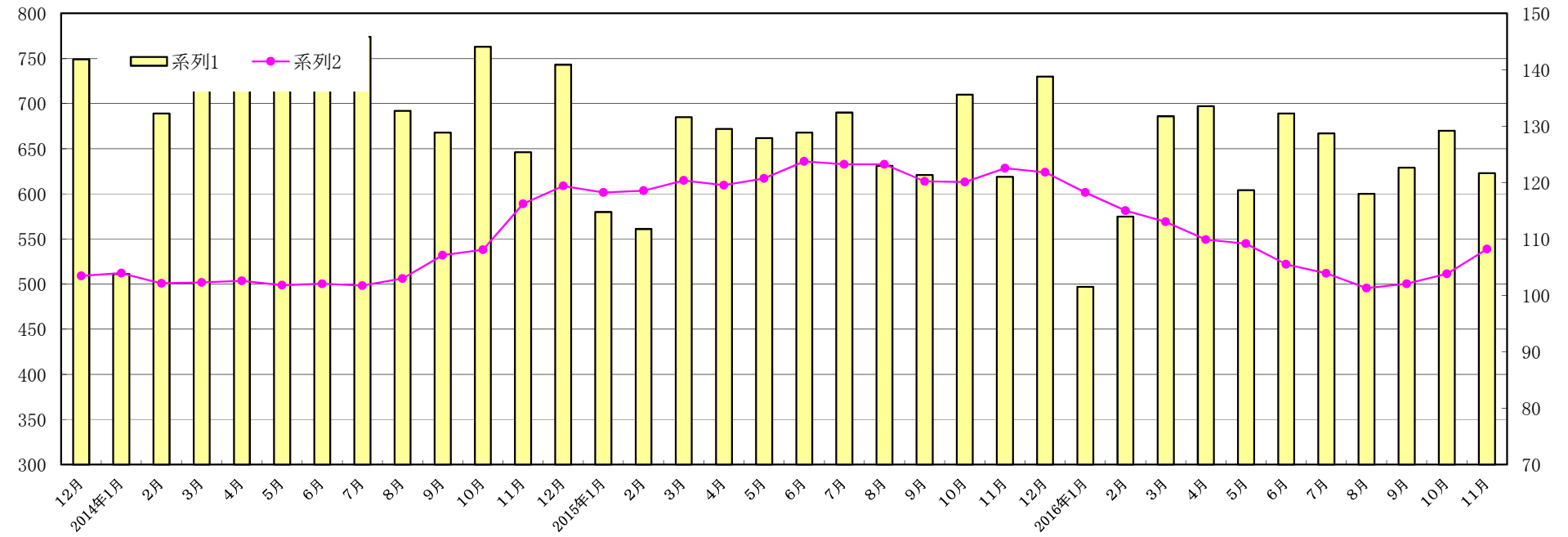
日	米ドル直物相場	
	中心	出来高(万ドル)
1	114.40	1,290,100
2	113.73	1,269,400
3		
4		
5	113.80	983,600
6	113.68	1,144,300
7	114.25	757,100
8	113.40	855,300
9	114.45	800,800
10		
11		
12	115.50	940,300
13	115.18	1,150,300
14	115.17	880,000
15	117.65	701,800
16	118.20	1,377,400
17		
18		
19	117.33	748,500
20	117.24	744,200
21	117.93	1,140,000
22	117.55	749,100
23		
24		
25		
26	117.05	756,500
27	117.38	258,500
28	117.60	522,900
29	116.75	950,300
30	116.80	843,600
31		

	当 月	11 月	2015年12月
平 均	115.95	108.18	121.84
最 高	113.40	101.90	120.15
最 低	118.20	113.75	123.29

(注) 直物は翌日渡し

繊維の輸出状況と為替相場

(百万ドル)



(円)