

わが国の主要化学繊維品輸出入状況

単位：千SM、トン、百万円

品名	2016年9月				2016年1月-9月					
	輸 出		輸 入		輸 出			輸 入		
	数 量	金 額	数 量	金 額	数 量	前年比	金 額	数 量	前年比	金 額
ポリエステル綿	1,483	439	5,156	717	15,448	84	5,025	39,556	146	5,943
アクリル綿	13,160	5,026	59	10	107,286	89	43,447	677	129	339
スフ綿	1,442	661	1,899	435	28,515	36	16,230	13,122	130	3,269
ナイロン長繊維糸	3,532	2,382	3,086	1,428	28,389	101	20,035	23,598	94	11,790
ポリエステル長繊維糸	1,273	953	11,041	2,457	10,835	97	8,843	97,680	102	23,329
アセテート長繊維糸	33	33	67	39	536	73	541	613	106	387
ビスコース・レーヨン長繊維糸	3	11	555	324	54	117	128	4,173	82	2,547
ポリエステル紡績糸（ポリエステル繊維の重量が85%以上）	137	28	708	204	806	80	188	5,504	105	1,721
ポリエステル・綿混糸	27	11	833	268	228	127	100	6,563	98	2,253
ポリエステルと綿・毛以外の繊維との混紡糸	0	1	466	140	20	100	14	5,400	103	1,636
アクリル紡績糸（ポリアクリロニトリル繊維の重量が85%以上）	0	2	209	81	84	72	124	2,566	93	1,115
スフ糸（化繊の重量が全重量の85%以上）	8	15	737	270	42	75	68	6,442	105	2,536
スフ・綿混糸	1	3	55	33	16	84	22	789	145	487
ナイロン長繊維織物（ナイロン繊維の重量が85%以上）	6,832	1,608	1,234	137	61,552	92	15,962	7,172	47	924
ポリエステル長繊維織物（ポリエステル繊維の重量が85%以上）	20,116	4,694	15,792	1,262	174,641	99	44,236	138,260	89	13,242
化繊長繊維織物（化繊の重量が85%以上）	1,759	500	178	40	18,927	80	5,002	1,110	97	288
ポリエステル短繊維織物（ポリエステル繊維の重量が85%以上）	1,746	335	2,876	191	23,903	88	4,743	26,546	92	2,054
ポリエステル・綿混織物	3,603	826	6,951	593	31,297	93	7,804	59,974	91	5,262
ポリエステル・レーヨン混織物	295	177	915	118	2,917	97	1,685	7,069	108	1,264
アクリル短繊維織物（ポリアクリロニトリル繊維の重量が85%）	20	9	28	11	806	63	125	2,897	71	283
スフ織物（化繊の重量が85%以上）	34	13	1,957	71	778	90	282	15,795	109	682
スフ・綿混織物	121	64	35	14	1,102	61	642	842	111	235
ナイロン・タイヤコード織物	295	236	262	134	2,523	101	2,129	2,925	110	1,636

（注）綿：人造繊維のくずを除く 糸：単繊維、ストリップ、カットガット、縫い糸並びに小売用のものを除く
 輸出はFOB価額、輸入はCIF価額、0は四捨五入して単位未満のもの

出所：日本貿易月報

2016年11月度対米ドル円相場

(円)

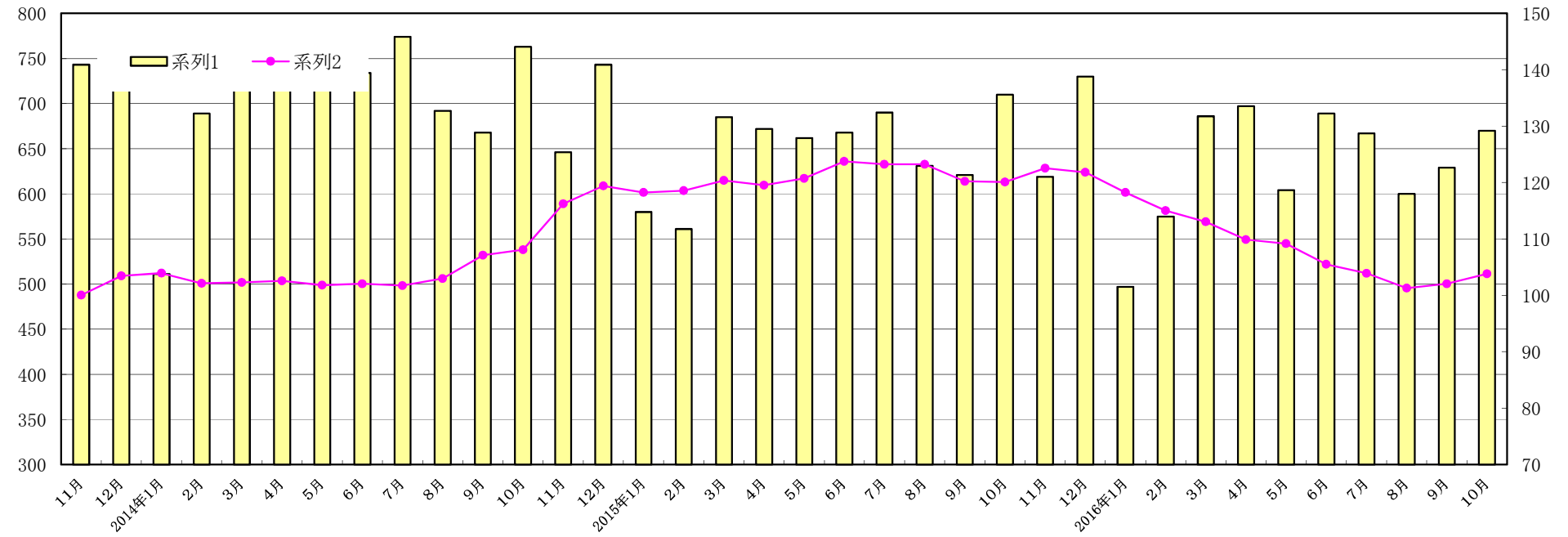
日	米ドル直物相場	
	中 心	出来高(万ドル)
1	104.85	862,600
2	103.82	606,600
3		
4	103.06	945,800
5		
6		
7	104.44	821,300
8	104.45	1,061,600
9	101.90	850,800
10	105.90	2,986,600
11	106.70	1,511,400
12		
13		
14	107.50	1,249,300
15	107.90	1,196,800
16	109.00	1,016,800
17	109.15	1,210,200
18	110.60	1,203,000
19		
20		
21	110.93	1,394,800
22	110.50	785,000
23		
24	112.65	940,800
25	113.75	1,148,400
26		
27		
28	112.10	1,490,400
29	112.05	1,100,500
30	112.39	967,800
31		

	当 月	10 月	2015年11月
平 均	108.18	103.82	122.54
最 高	101.90	101.41	120.45
最 低	113.75	105.25	123.39

(注) 直物は翌日渡し

繊維の輸出状況と為替相場

(百万ドル)



(円)