

わが国の主要化学繊維品輸出入状況

単位：千SM、トン、百万円

品名	2011年11月				2011年1月-11月					
	輸出		輸入		輸出			輸入		
	数量	金額	数量	金額	数量	前年比	金額	数量	前年比	金額
ポリエステル綿	2,541	666	2,789	471	36,442	102	8,857	29,131	114	4,820
アクリル綿	12,229	4,119	146	34	136,934	105	47,935	1,194	82	363
スフ綿	8,116	3,178	1,571	431	93,408	100	36,600	16,298	97	4,635
ナイロン長繊維系	2,458	1,617	1,948	843	21,063	111	15,961	25,754	105	12,451
ポリエステル長繊維系	2,143	1,219	10,736	2,456	24,712	102	11,845	109,205	114	26,373
アセテート長繊維系	231	160	0	0	2,527	70	1,439	213	220	96
ビスコース・レーヨン長繊維系	12	28	493	270	101	105	237	5,388	115	2,897
ポリエステル紡績系（ポリエステル繊維の重量が85%以上）	46	22	642	160	552	195	261	5,904	109	1,783
ポリエステル・綿混系	17	25	1,050	362	372	112	282	10,876	129	4,300
ポリエステルと綿・毛以外の繊維との混紡系	15	25	503	137	91	165	103	5,335	116	1,705
アクリル紡績系（ポリアクリロニトリル繊維の重量が85%以上）	11	4	361	157	399	82	310	3,844	107	1,624
スフ系（化繊の重量が全重量の85%以上）	18	22	711	296	171	88	198	7,910	107	3,706
スフ・綿混系	4	6	140	84	20	222	30	1,748	112	1,117
ナイロン長繊維織物（ナイロン繊維の重量が85%以上）	7,812	1,963	3,347	308	85,748	121	19,809	35,836	318	2,901
ポリエステル長繊維織物（ポリエステル繊維の重量が85%以上）	22,992	5,239	18,054	1,294	241,871	102	53,232	201,761	152	13,976
化繊長繊維織物（化繊の重量が85%以上）	2,228	569	100	23	23,889	86	6,041	781	123	196
ポリエステル短繊維織物（ポリエステル繊維の重量が85%以上）	2,416	425	3,785	268	31,690	93	5,512	32,737	108	2,298
ポリエステル・綿混織物	5,500	1,272	9,372	788	54,761	125	11,970	101,207	112	8,258
ポリエステル・レーヨン混織物	379	156	711	62	3,604	105	1,490	7,839	123	841
アクリル短繊維織物（ポリアクリロニトリル繊維の重量が85%）	116	10	1,201	66	2,375	104	202	10,379	89	605
スフ織物（化繊の重量が85%以上）	159	44	1,573	68	2,001	107	584	21,497	112	945
スフ・綿混織物	331	206	150	31	3,497	136	1,984	1,841	106	335
ナイロン・タイヤコード織物	440	324	163	92	4,182	19	3,026	1,926	127	970

（注）綿：人造繊維のくずを除く 系：単繊維、ストリップ、カットガット、縫い糸並びに小売用のものを除く

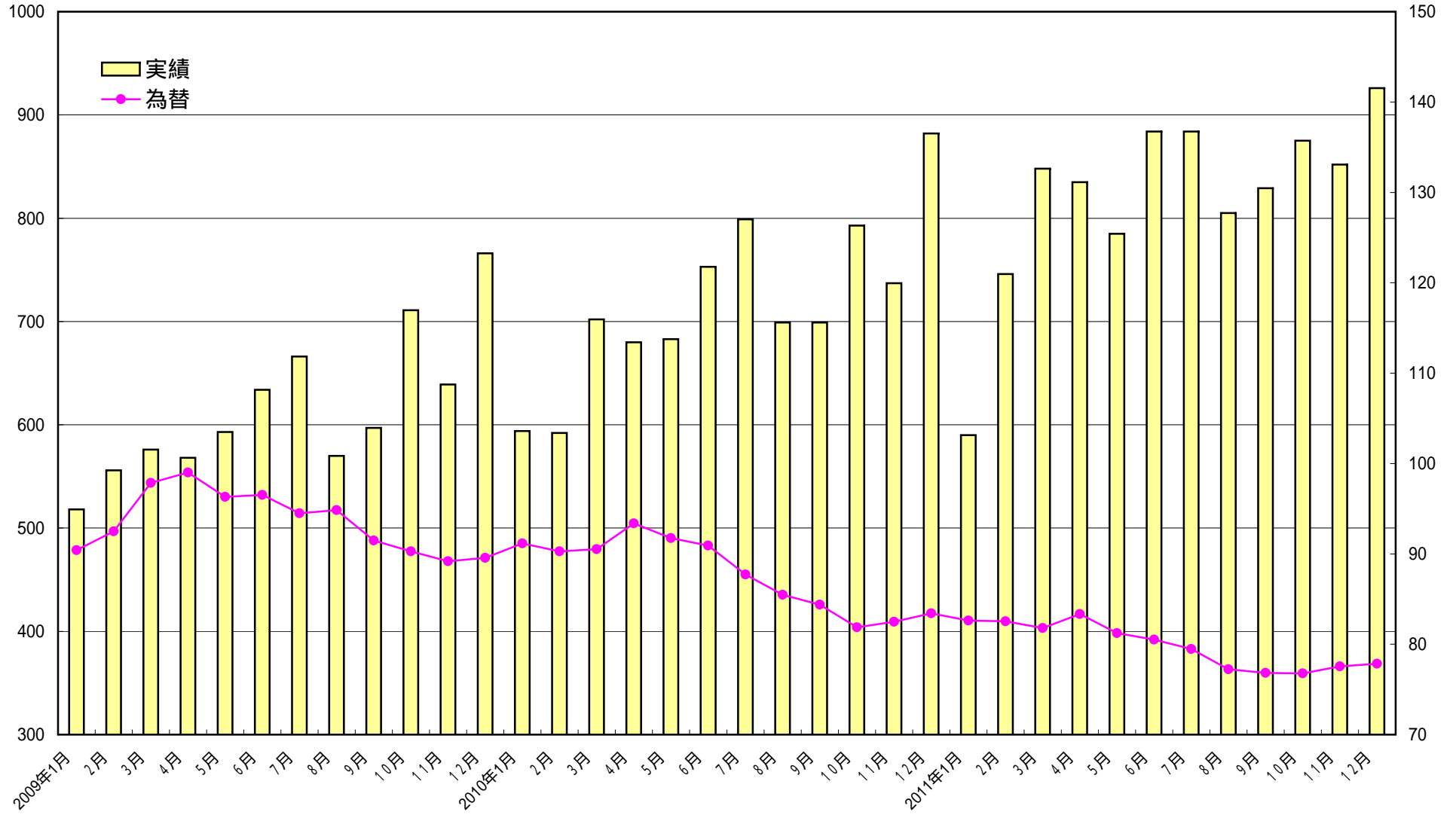
出所：日本貿易月報

輸出はFOB価額、輸入はCIF価額、0は四捨五入して単位未満のもの

(百万ドル)

繊維の輸出状況と為替相場

(円)



2012年1月度対米ドル円相場

(円)

日	米ドル直物相場	
	中 心	出来高(万ドル)
1		
2		
3		
4	76.66	521,700
5	76.73	548,800
6	77.19	604,000
7		
8		
9		
10	76.87	799,000
11	76.92	594,900
12	76.91	605,500
13	76.79	824,600
14		
15		
16	76.84	725,900
17	76.83	471,700
18	76.69	839,300
19	76.76	610,900
20	77.12	572,500
21		
22		
23	77.02	810,500
24	76.99	564,700
25	77.95	740,100
26	77.76	1,133,500
27	77.38	762,600
28		
29		
30	76.68	1,186,200
31	76.36	583,200

	当 月	12 月	2011年1月
平 均	76.97	77.85	82.63
最 高	76.36	77.65	82.03
最 低	77.95	78.12	83.33

(注) 直物は翌日渡し