

わが国の主要化学繊維品輸出入状況

単位：千SM、トン、百万円

品名	2021年5月				2021年1月-5月					
	輸出		輸入		輸出			輸入		
	数量	金額	数量	金額	数量	前年比	金額	数量	前年比	金額
ポリエステル綿	614	227	5,485	909	5,588	90	1,493	30,568	112	4,572
アクリル綿	9,409	4,683	27	21	47,070	114	21,547	193	58	106
スフ綿	830	362	1,218	342	4,273	20	1,879	6,240	109	1,497
ナイロン長繊維糸	2,651	1,914	2,902	1,668	13,372	137	9,576	11,625	106	6,144
ポリエステル長繊維糸	796	700	11,090	2,788	5,757	112	4,623	54,099	108	12,706
アセテート長繊維糸	23	37	66	42	179	138	243	402	122	251
ビスコース・レーヨン長繊維糸	2	6	171	124	22	116	46	913	73	615
ポリエステル紡績糸（ポリエステル繊維の重量が85%以上）	15	16	502	152	95	123	120	2,414	94	711
ポリエステル・綿混糸	8	4	608	222	118	197	54	2,565	92	852
ポリエステルと綿・毛以外の繊維との混紡糸	0	0	443	129	1	7	3	2,688	115	697
アクリル紡績糸（ポリアクリロニトリル繊維の重量が85%以上）	8	14	119	49	14	61	35	695	82	311
スフ糸（化繊の重量が全重量の85%以上）	19	30	293	101	47	147	81	2,228	89	717
スフ・綿混糸	1	1	50	29	1	33	2	169	91	109
ナイロン長繊維織物（ナイロン繊維の重量が85%以上）	7,630	1,959	1,243	169	32,608	102	8,193	5,522	95	725
ポリエステル長繊維織物（ポリエステル繊維の重量が85%以上）	15,475	3,965	11,942	1,113	74,172	93	19,267	63,612	84	5,754
化繊長繊維織物（化繊の重量が85%以上）	1,147	412	62	25	5,834	88	1,899	416	72	115
ポリエステル短繊維織物（ポリエステル繊維の重量が85%以上）	1,519	290	2,662	174	10,900	104	2,089	10,215	83	678
ポリエステル・綿混織物	2,155	565	3,654	364	11,462	83	2,977	20,874	74	1,874
ポリエステル・レーヨン混織物	233	149	658	112	871	96	422	2,600	89	340
アクリル短繊維織物（ポリアクリロニトリル繊維の重量が85%）	10	17	58	15	483	350	140	225	86	63
スフ織物（化繊の重量が85%以上）	22	11	2,043	88	174	72	87	8,615	78	363
スフ・綿混織物	14	7	41	22	177	79	110	248	82	85
ナイロン・タイヤコード織物	97	125	460	298	799	125	793	2,428	107	1,475

（注）綿：人造繊維のくずを除く 糸：単繊維、ストリップ、カットガット、縫い糸並びに小売用のものを除く
 輸出はFOB価額、輸入はCIF価額、0は四捨五入して単位未満のもの

出所：日本貿易月報

2021年7月度対米ドル円相場

(円)

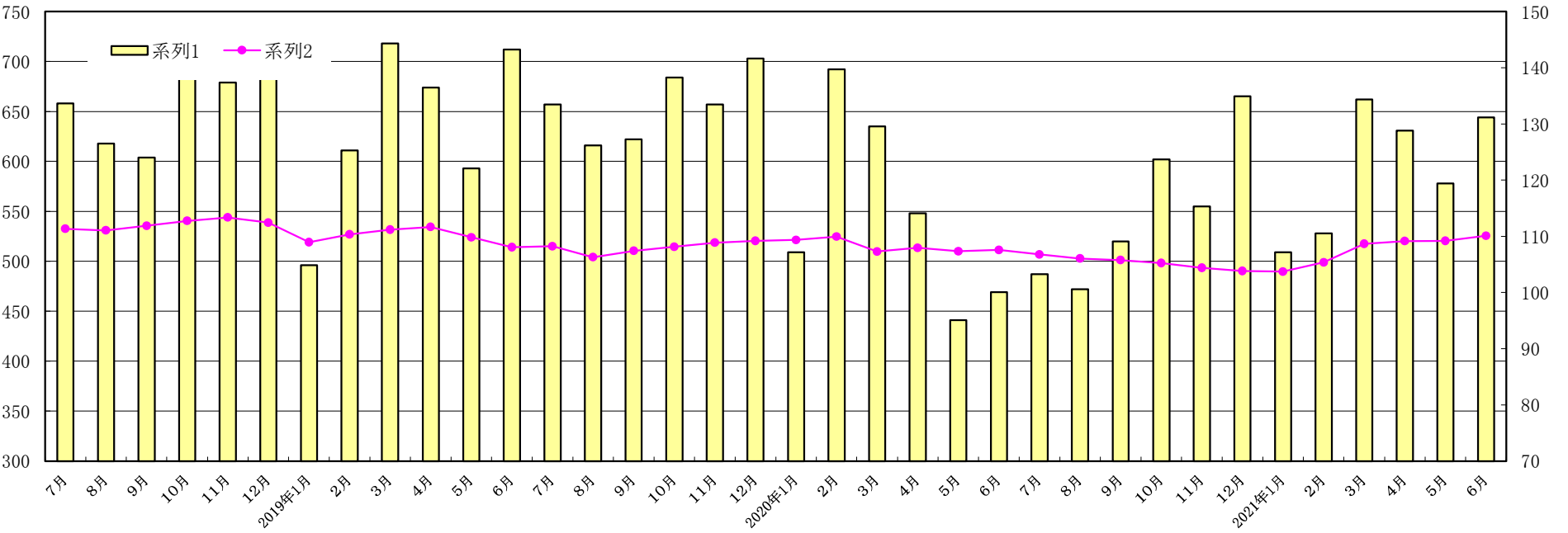
日	米ドル直物相場	
	中 心	出来高(万ドル)
1	111.09	575,200
2	111.60	468,500
3		
4		
5	111.14	422,700
6	110.86	309,300
7	110.50	341,600
8	110.56	522,600
9	109.90	560,300
10		
11		
12	110.16	394,500
13	110.38	233,900
14	110.65	315,200
15	109.91	341,700
16	109.89	402,100
17		
18		
19	109.87	377,400
20	109.49	293,300
21	109.97	459,200
22		
23		
24		
25		
26	110.40	491,000
27	110.25	295,200
28	109.86	321,700
29	109.75	303,200
30	109.50	374,100
31		

	当 月	6 月	2020年7月
平 均	110.29	110.11	106.78
最 高	109.49	109.40	104.55
最 低	111.60	111.06	107.69

(注) 直物は翌日渡し

繊維の輸出状況と為替相場

(百万ドル)



(円)